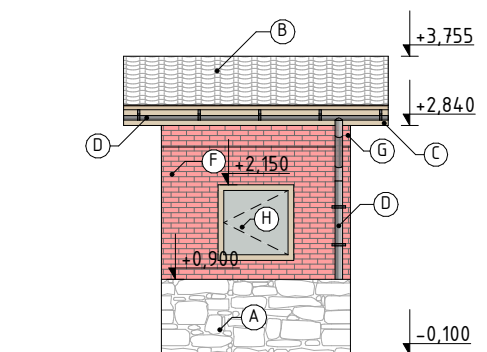
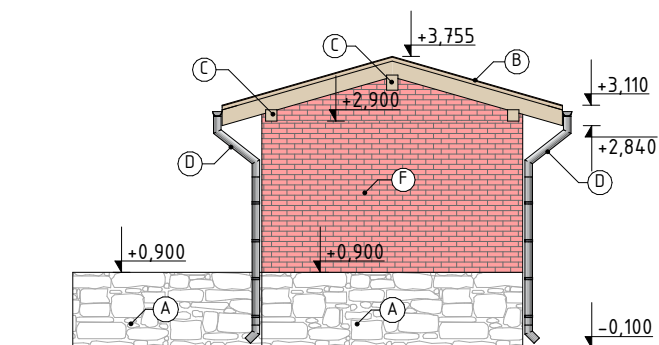


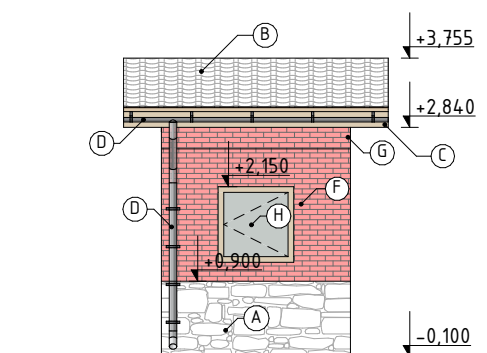
VÝCHODNÝ POHĽAD



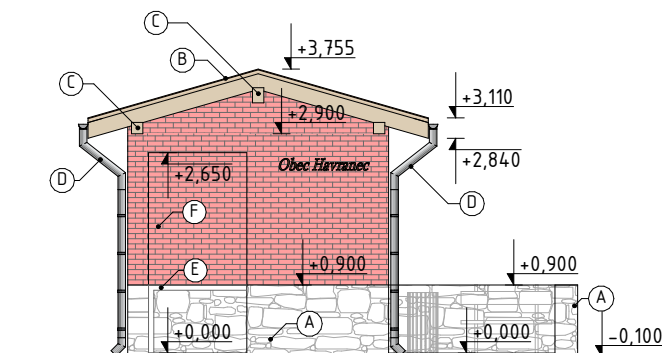
JUŽNÝ POHĽAD



ZÁPADNÝ POHĽAD



SEVERNÝ POHĽAD



POZNÁMKY:

- A múr z lomového kameňa
- B strešná krytina Bramac Adria
- C krov - opatrené 3x ochranným náterom na drevo určený do exteriéru podľa odtieňu určenom investorom
- D strešné žľaby a zvody pozinkované
- E lavička z masívu
- F pálená tehla
- G obklad z pálenej tehly
- H okenné konštrukcie - hliník, tónované sklá

POZNÁMKY:
VŠETKY PRÁCE BUDÚ REALIZOVANÉ PODĽA PLATNÝCH NORIEM A PREDPISOV.
TÁTO PD NESLŮŽI PRE REALIZÁCIU STAVBY, PRE REALIZÁCIU JE POTREBNÉ DOPRACOVAŤ V DETAILOCH SO ZOHĽADNENÍM PRIPOMIENOK V STAVEBNOM KONANÍ.
ZHOTOVITEĽ JE POVINNÝ VŠETKY ROZMERY PRED OBJEDNANÍM MATERIÁLOV PREMERAŤ A PRÍPADNÉ NEZROVNALOSTI S PD OZNAČIŤ PROJEKTANTOVI, KTORÝ URČÍ ĎALŠÍ POSTUP.

ZOD. PROJEKTANT: ING. JOZEF FECILÁK	KONTROLOVAL: ING. JOZEF FECILÁK	KRESLIL: ING. JOZEF FECILÁK	VYPRACOVAL: ING. JOZEF FECILÁK	ČÍSLO PÁRE:	
MIESTO STAVBY:	obec HAVRANEC	OKRES:	SVIDNÍK		
GEN. PROJEKTANT:	JM2 s.r.o., KRAJNÁ POLANA 56, 090 05				
GEN. DODÁVATEĽ STAVBY:					
INVESTOR:	Obec HAVRANEC				
STAVBA:	REKONŠTRUKCIA AUTOBUSOVEJ ZASTÁVKY V OBCI HAVRANEC parcela č. E166 k.ú. Havranec, okres Svidník			FORMÁT:	1 x A4
OBJEKT:	SO 01 AUTOBUSOVÁ ZASTÁVKA			DÁTUM:	JÚN 2020
				ČÍSLO ZÁKAZKY:	
				STUPEŇ PD:	DSP
				MIERKA:	1:100
NÁZOV VÝKRESU:	POHĽADY			OZNAČENIE VÝKRESU:	E.4